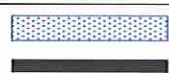
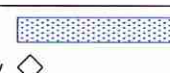


## PROGRAM NAPRAWCZY ROBÓT - BUDOWA KANALIZACJI SANITARNEJ NA TERENIE GMIN SULEJÓWEK I HALINÓW

ostatnia aktualizacja: 27.04.2011

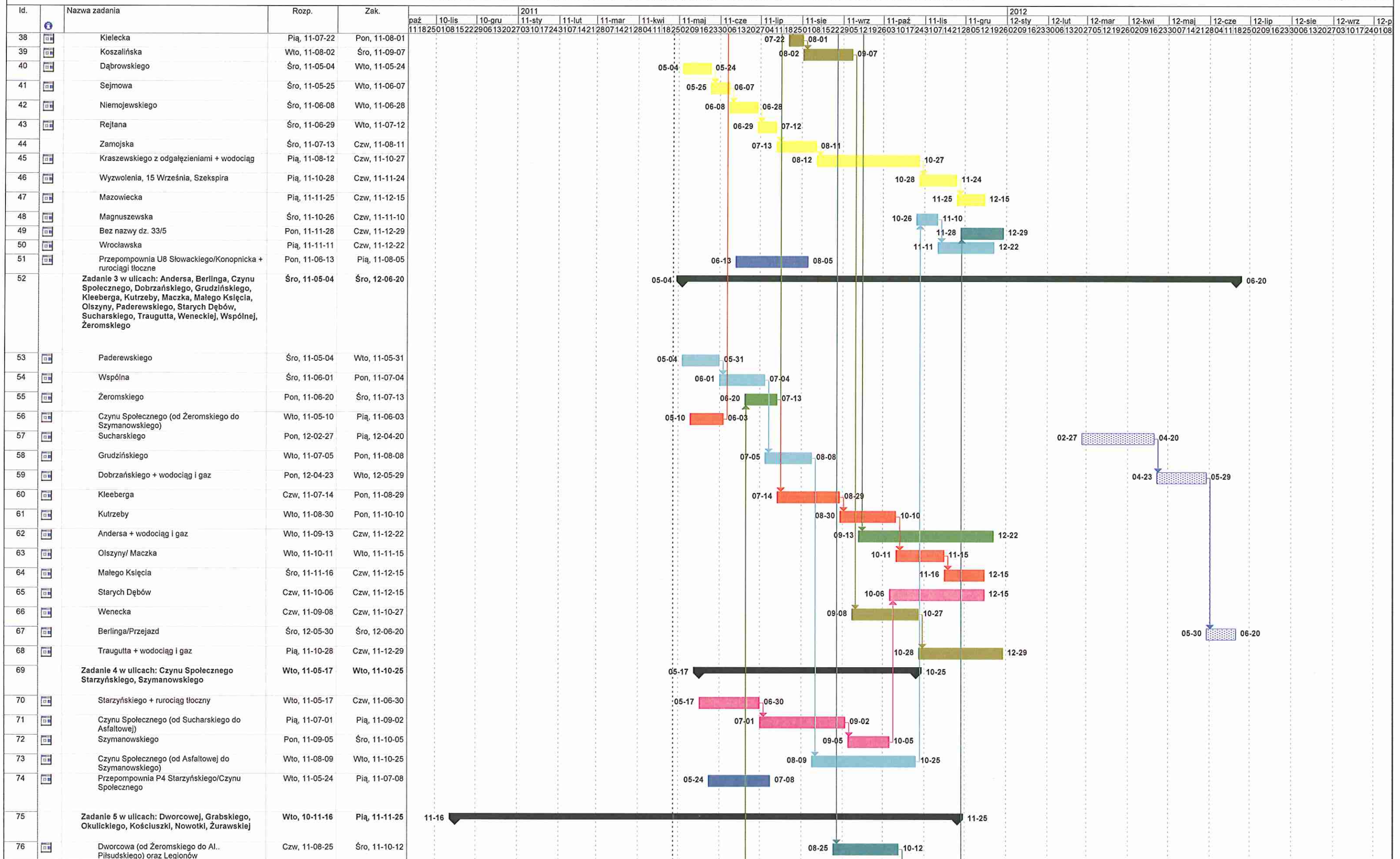
Projekt:  
Budowa kanalizacji sanitarnej  
na terenie gmin Sulejówek i HalinówZadanie  
PostępPunkt kontrolny  
PodsumowanieZadanie rzutowane  
Rzutowany punkt kontrolnyPostęp rzutowany  
PodziałZadania zewnętrzne  
Podsumowanie projektu

STRABAG Sp. z o.o.



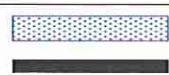
## PROGRAM NAPRAWCZY ROBÓT - BUDOWA KANALIZACJI SANITARNEJ NA TERENIE GMIN SULEJÓWEK I HALINÓW

ostatnia aktualizacja: 27.04.2011



Projekt:  
Budowa kanalizacji sanitarnej  
na terenie gmin Sulejówek i Halinów

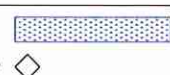
Zadanie  
Postęp



Punkt kontrolny  
Podsumowanie



Zadanie rzutowane  
Rzutowany punkt kontrolny



Postęp rzutowany  
Podział



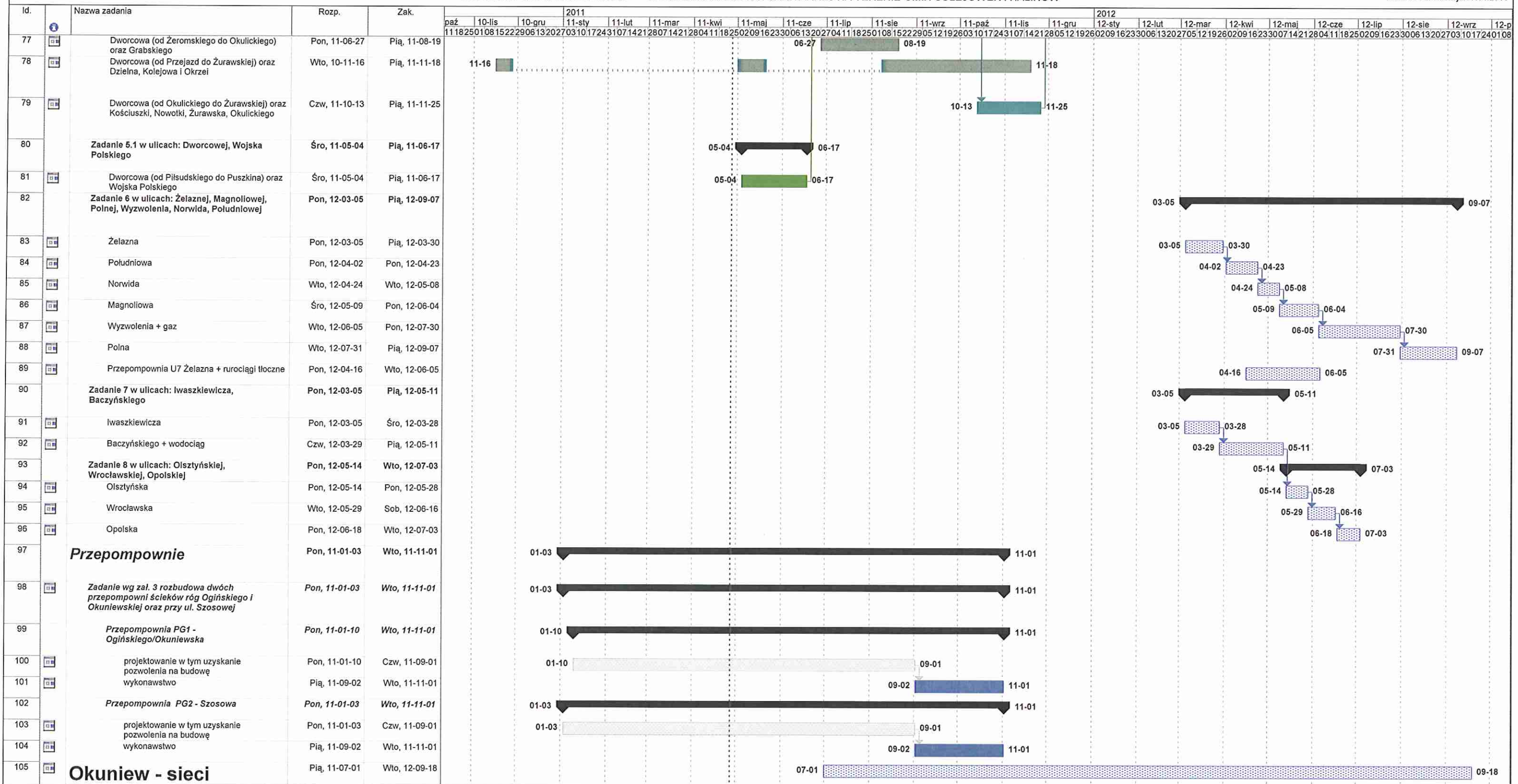
Zadania zewnętrzne  
Podsumowanie projektu

*M. Zuber*



## PROGRAM NAPRAWCZY ROBÓT - BUDOWA KANALIZACJI SANITARNEJ NA TERENIE GMIN SULEJÓWEK I HALINÓW

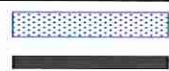
ostatnia aktualizacja: 27.04.2011



Kierownik Budowy  
*M. Zukowski*  
 Maciej Zukowski  
 27.04.2011.

Projekt:  
 Budowa kanalizacji sanitarnej  
 na terenie gmin Sulejówek i Halinów

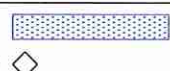
Zadanie  
 Postęp



Punkt kontrolny  
 Podsumowanie



Zadanie rzutowane  
 Rzutowany punkt kontrolny



Postęp rzutowany  
 Podział



Zadania zewnętrzne  
 Podsumowanie projektu



STRABAG Sp. z o.o.