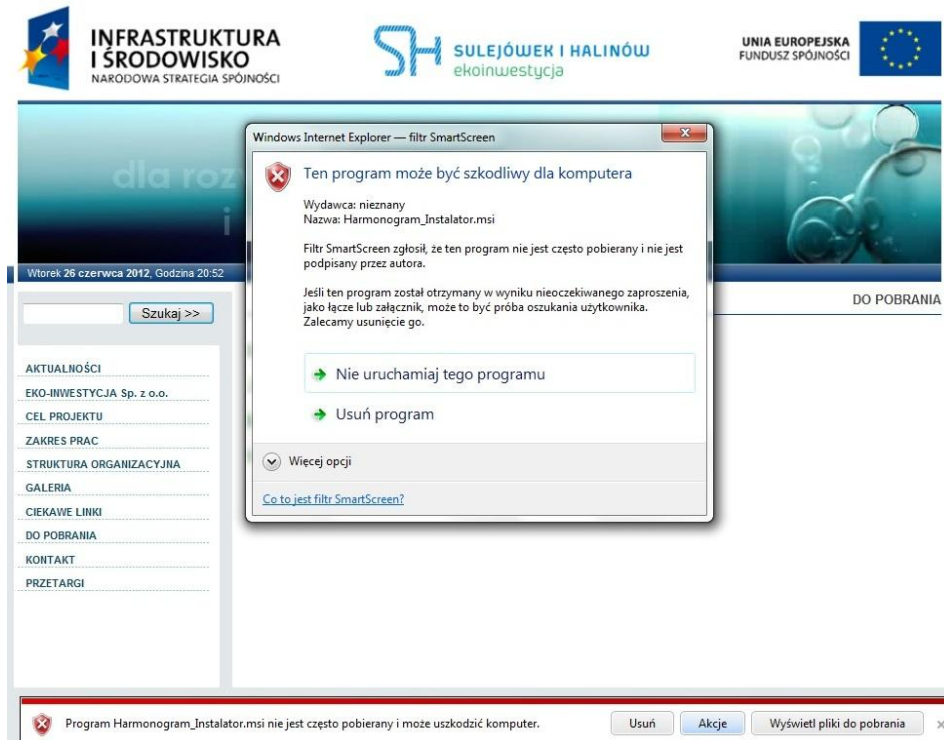


W trakcie pobierania Harmonogramu może pojawić się ostrzeżenie, które przedstawione jest na obrazku poniżej (rys. 1):



Rys. 1

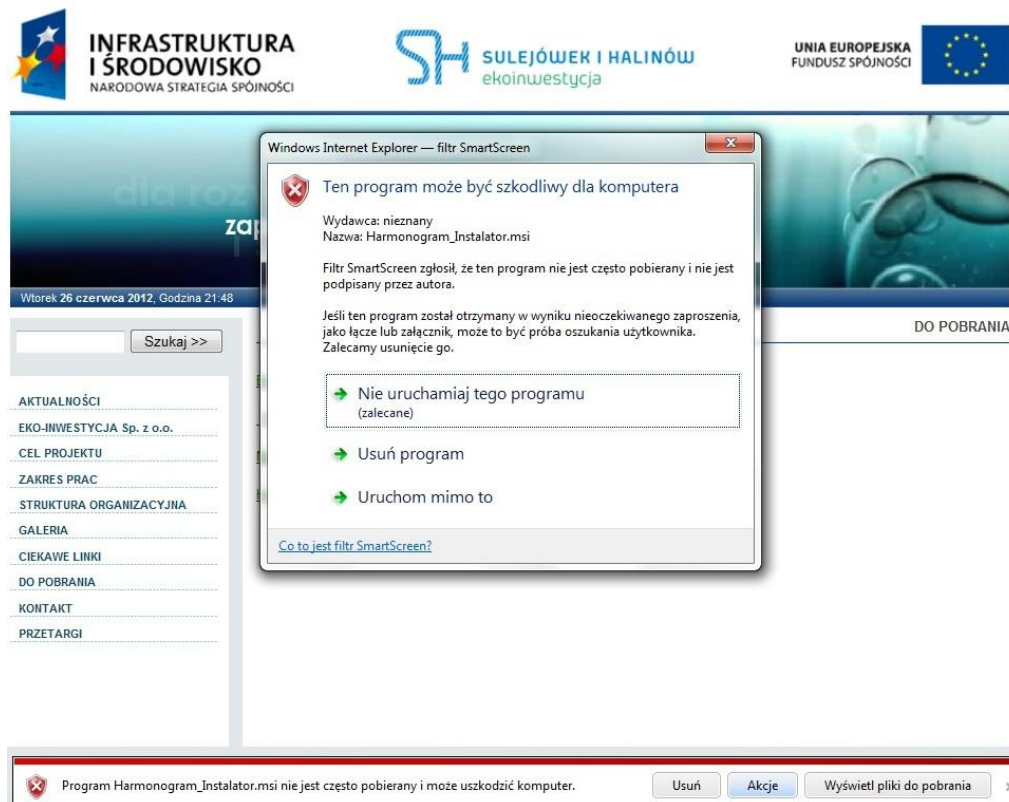
W momencie gdy pojawi się takie ostrzeżenie, należy kliknąć na przycisku "Akcje", po kliknięciu pojawi się kolejne okno (rys. 2):



Rys. 2

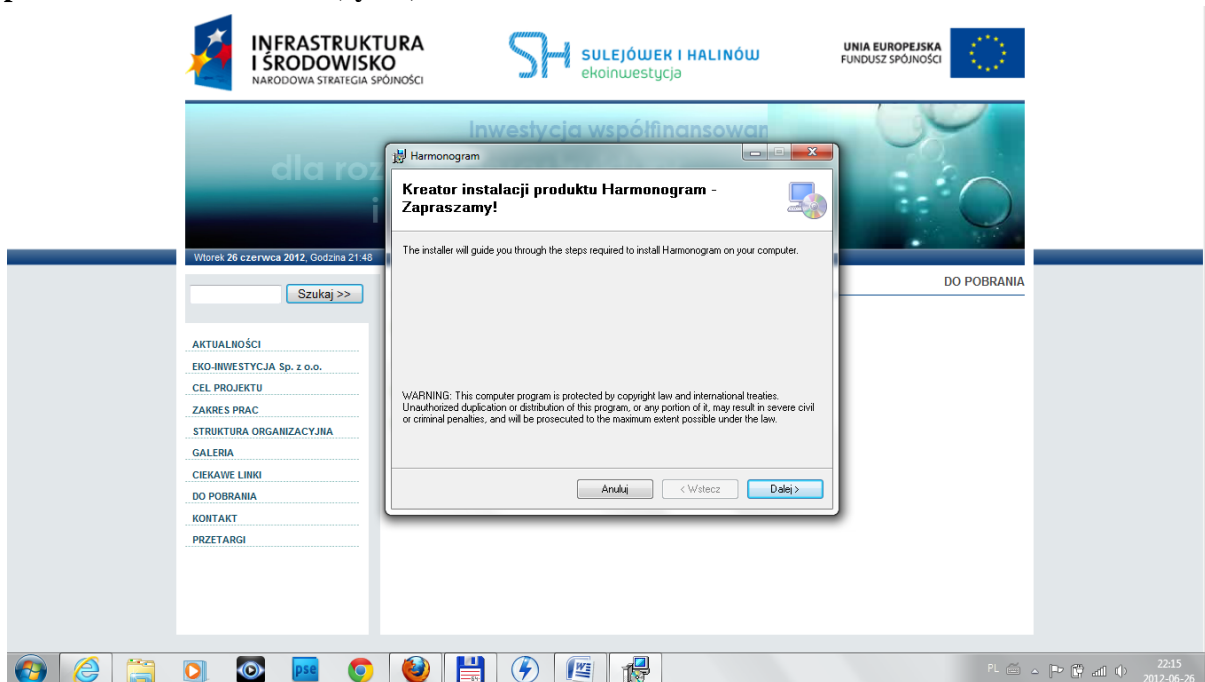
Należy rozwinąć listę dostępnych akcji, poprzez kliknięcie na przycisk znajdujący się po lewej stronie etykiety "Więcej opcji", po rozwinięciu listy opcji pojawi się akcja

"Uruchom mimo to" (rys. 3), po zastosowaniu tej akcji rozpocznie się instalacja formularza Harmonogramu.



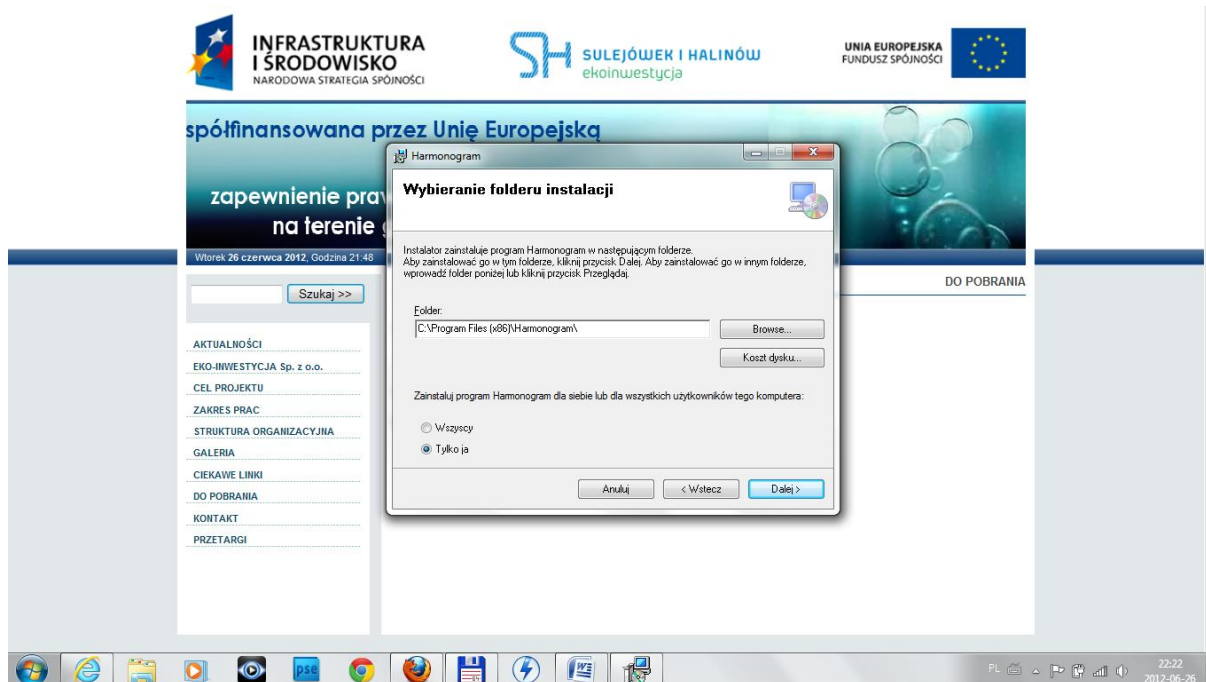
Rys. 3

Program do uruchomienia wymaga komponentu .Net Framework, jeżeli na komputerze ten komponent nie jest zainstalowany, program sam rozpocznie pobieranie odpowiedniego komponentu (po zainstalowaniu .Net Framework, możemy być poproszeni o zrestartowanie komputera). Gdy na komputerze zainstalowane są wszystkie niezbędne składniki pojawi się pierwsze okno instalatora (rys. 4):



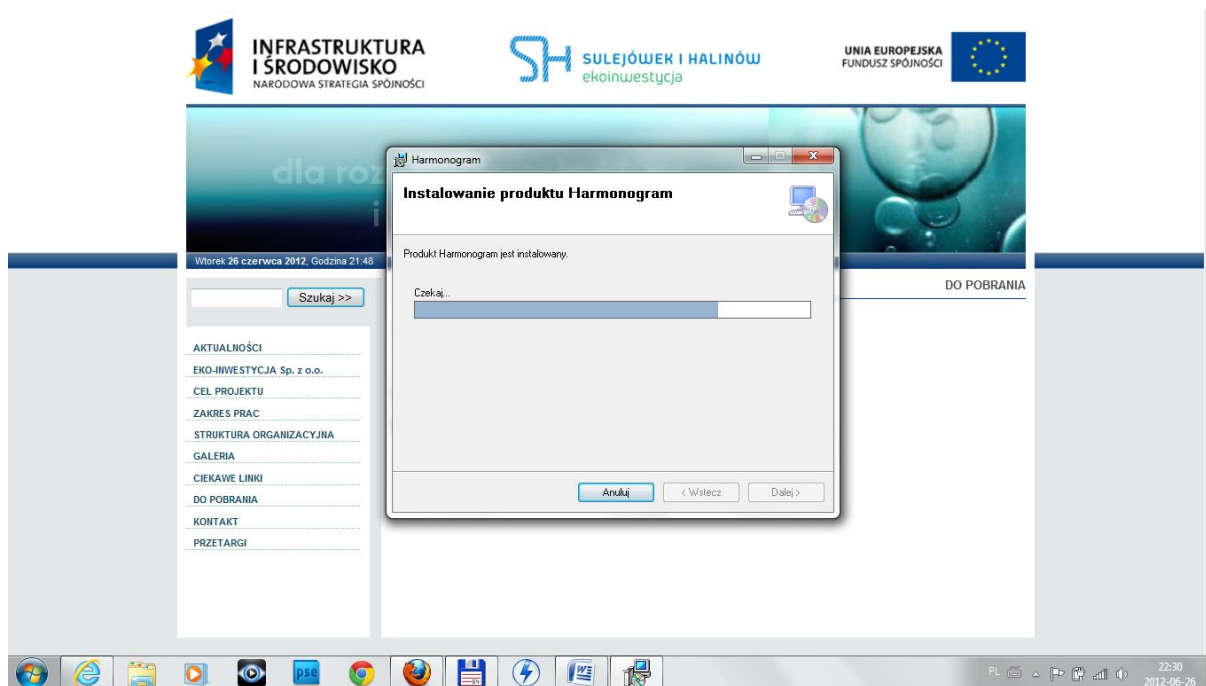
Rys. 4

Klikamy przycisk "Dalej", poczym pojawi się kolejne okno instalatora (rys. 5):



Rys. 5

Na tym etapie możemy wskazać gdzie formularz ma zostać zainstalowany (domyślnie jest to - C:\Program Files\Harmonogram). Po wskazaniu katalogu klikamy na przycisk "Dalej", następnie instalator powiadomi nas, że jest gotowy do kopiowania plików, aby rozpocząć kopiowanie należy po raz kolejny nacisnąć przycisk "Dalej", po czym rozpocznie się instalacja (rys. 6):



Rys. 6

Po zakończeniu kopiowania pojawi się kolejne okno, informujące o zakończeniu procesu instalacji, w celu zakończenia należy kliknąć na przycisk "Zamknij"

Po zakończeniu instalacji, formularz możemy uruchomić poprzez skrót znajdujący się na Pulpicie o nazwie "Harmonogram" lub poprzez skrót umieszczony w menu "Menu Start".